

“Effizientes Nutzen von öffentlich zugänglichen Frühwarnsystemen im Hochwasserfall in NÖ“

Hochwasserinformationstag (LWZ Tulln)

Mag. Christoph Urbanek

Abteilung Hydrologie und Geoinformation (BD3)

24. September 2010



www.noe.gv.at



Öffentlich zugängliche Informationen

- Aktuelle Messwerte
- Pegelbezogene Hochwasserprognosen
- Hochwassergefährdete Flächen

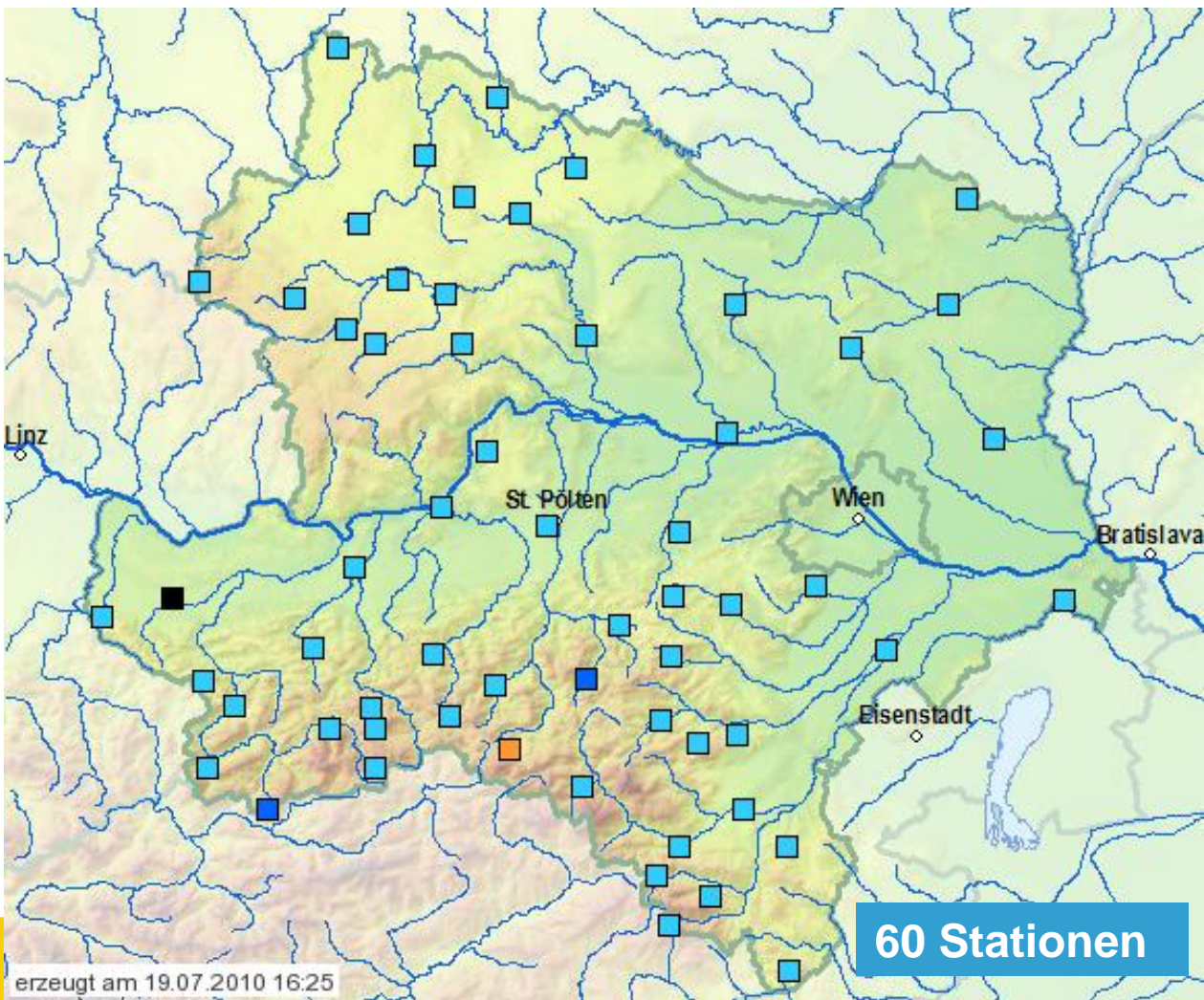
Öffentlich zugängliche Informationen

www.wasserstand-niederoesterreich.at

Sprachserver mit aktuellen Messwerten:

+43-2742-9005-13771

Messwerte NÖ



60 Stationen

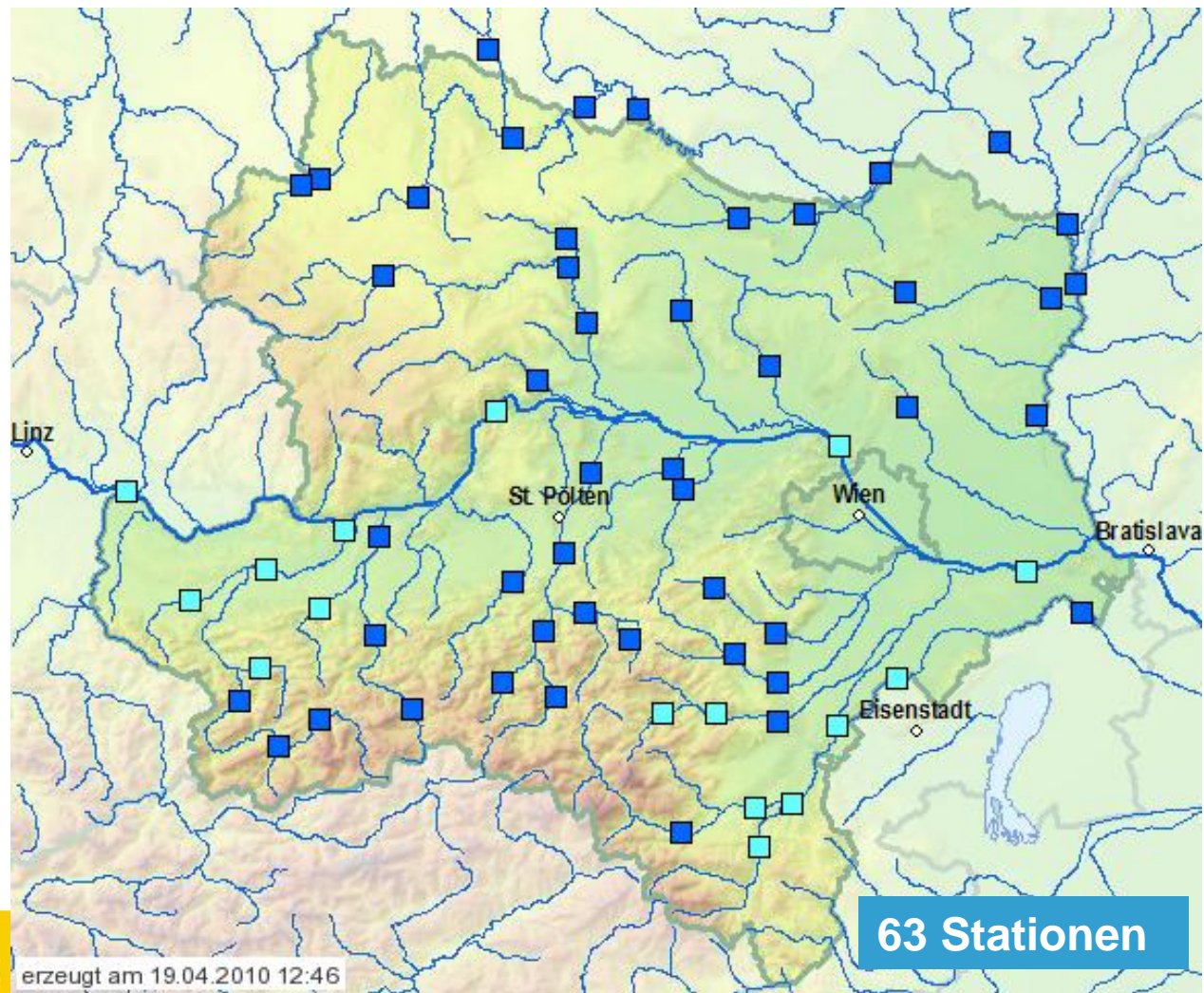
erzeugt am 19.07.2010 16:25

Niederschlag, Lufttemperatur

Stand Juli 2010



Messwerte NÖ



63 Stationen

erzeugt am 19.04.2010 12:46

Durchfluss, Wasserstand

Stand Juli 2010



Messstellen beim hydrografischen Dienst

- Insgesamt rund 940 Messstellen, davon 150 (16 %) mit DFÜ ausgestattet und im Internet sichtbar:
 - Hydrometeorologie
ca. 260, davon 60 im Internet
 - Oberflächengewässer
ca. 150, davon 63 im Internet
(davon 8 Via-Donau, 1 OÖ, 5 CZ)
 - Grundwasser
ca. 530, davon 27 im Internet

Pegelmessstellen

- Standardparameter:
 - **Wasserstand**
(immer automatische Aufzeichnung)
 - **Wasser-temperatur**
(automatische Aufzeichnung optional)
- DFÜ ist optional
- Pegellatte ist Referenz



Öffentlich zugängliche Informationen

- Aktuelle Messwerte
- Pegelbezogene Hochwasserprognosen
- Hochwassergefährdete Flächen

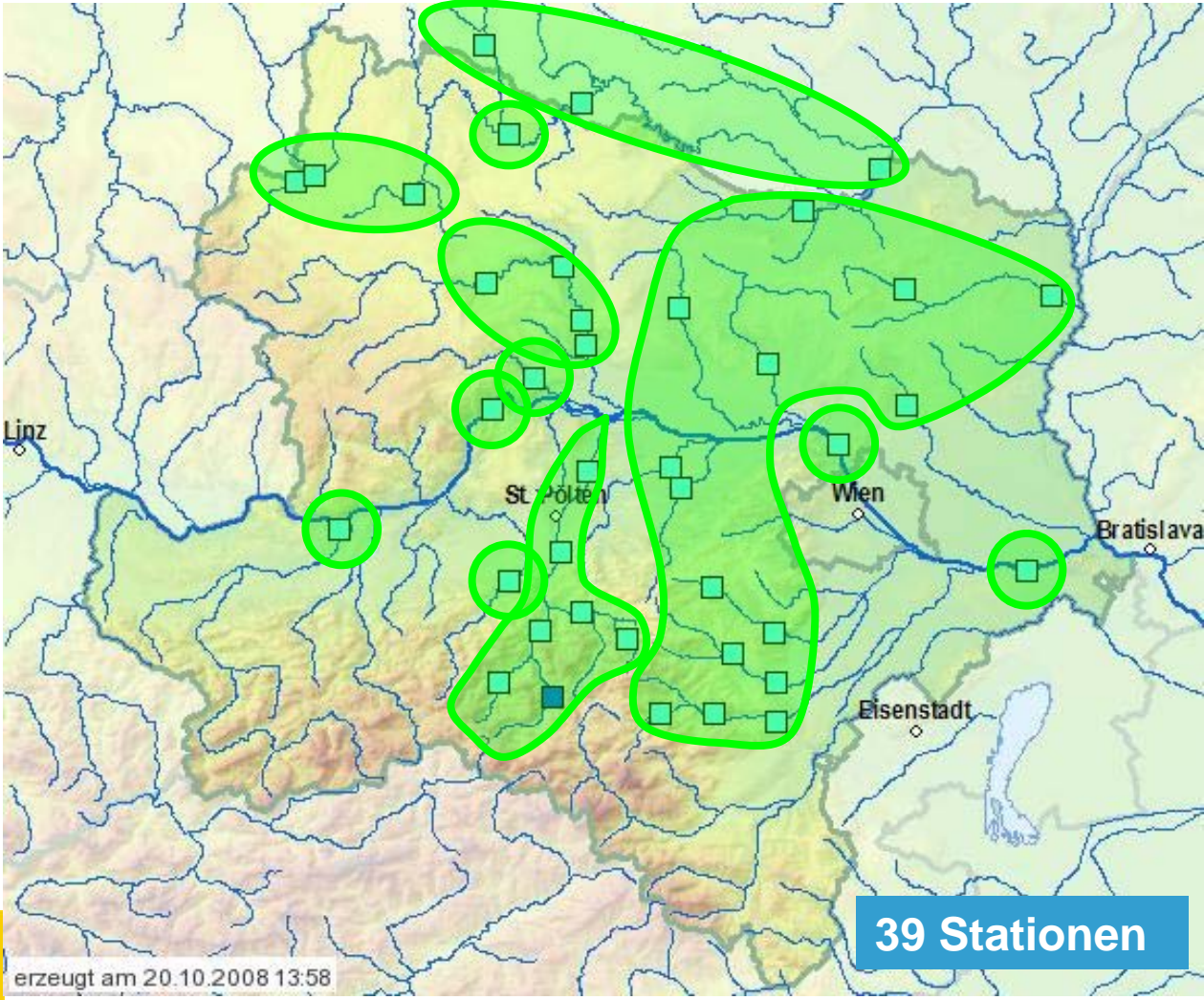
Öffentlich zugängliche Informationen

www.wasserstand-niederoesterreich.at

**Tonbanddienst mit Wasserstandsprognosen der
Donau:**

+43-2742-9005-13666

Prognosemodelle NÖ

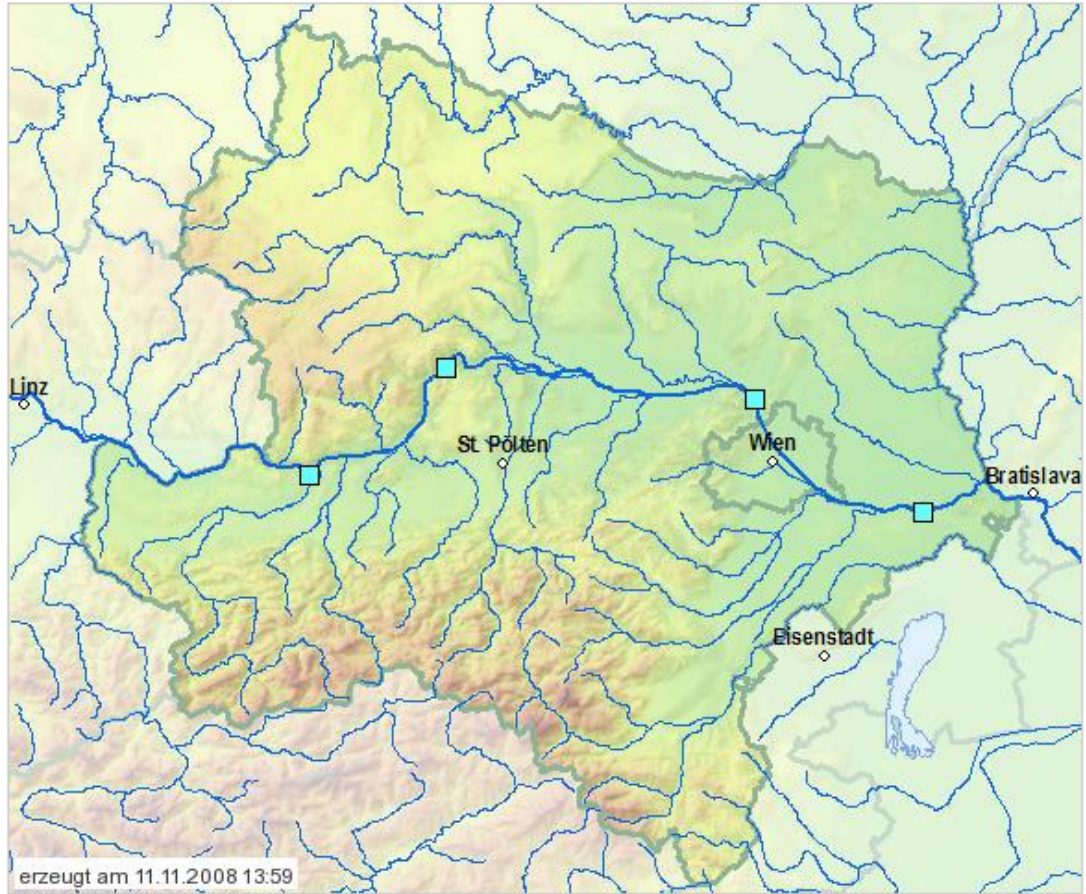


Bestand

- Donau
- Kamp
- Traisen
- Thaya
- Neben einzugs gebiete

Parameter:
Stationen:

Wahrscheinlichster Maximaldurchfluss innerhalb der nächsten 48h



Donau
4 Pegel
48h-Prognose

intern. WND
3x tgl. (7h, 15h, 23h)
Hochwasser
alle 2 – 6h

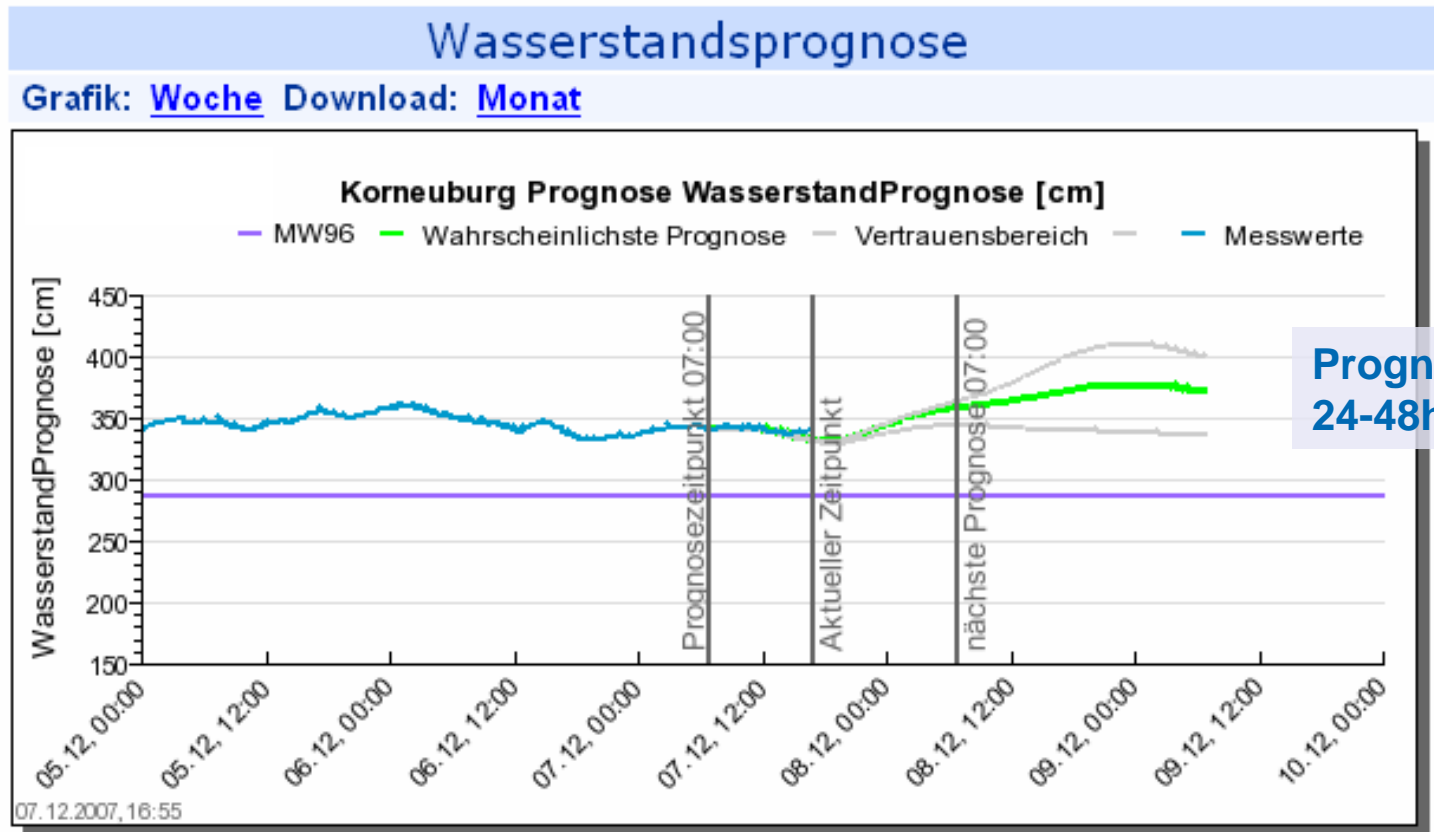
Link:

http://www.noel.gv.at/ExterneSeiten/Wasserstand/wiskiwebpublic/maps/QProg48_0.htm?entryparakey=QProg48



Niederschlags-Abfluss Prognose

Schema: Donau

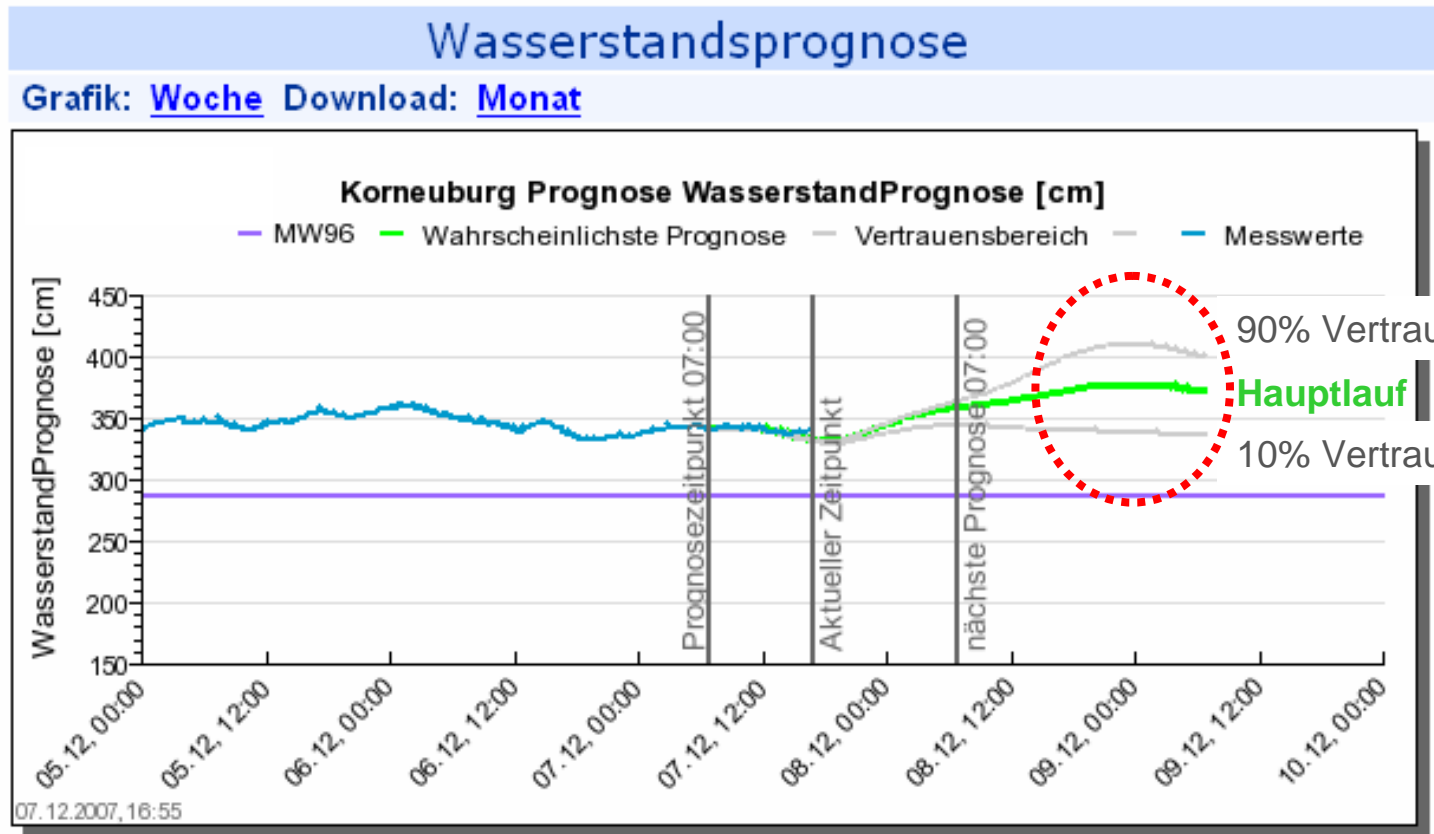


Ganglinien mit Vertrauensbereich, der angibt wieviel Prozent aller Berechnungen unterhalb/oberhalb eines bestimmten Werts liegen.



Niederschlags-Abfluss Prognose

Schema: Donau

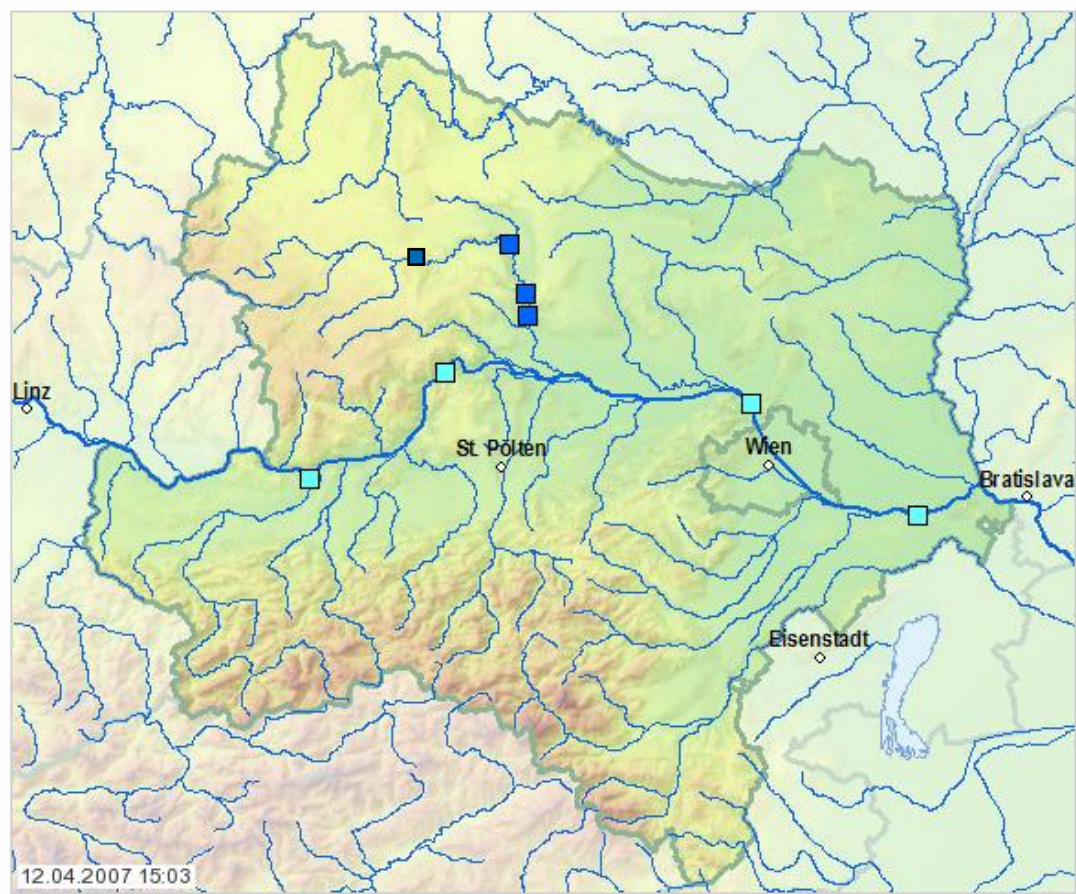


Ganglinien mit Vertrauensbereich, der angibt wieviel Prozent aller Berechnungen unterhalb/oberhalb eines bestimmten Werts liegen.



Übersicht Durchfluss (Prog 48h) Karte anzeigen Liste anzeigen
 _Annaberg_Hennesteck (193302) Station anzeigen

Wahrscheinlichster Maximaldurchfluss innerhalb der nächsten 48h



nicht verfügbar
 <MQ
 MQ - HQ1
 HQ1 - HQ5
 HQ5 - HQ30
 >HQ30

Kamp

4 Pegel

48h-Prognose

Hochwasser

ab 47 m³/s 2x/Tag

ab 91 m³/s alle 2h

in Absprache mit EVN

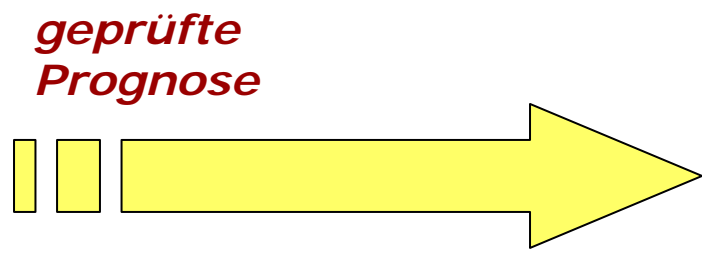
Link:

http://www.noel.gv.at/ExterneSeiten/Wasserstand/wiskiwebpublic/stat_202830.htm?entryparakey=QProg48



Gegenseitige, vertragliche Verpflichtungen

zwischen Land NÖ & EVN



Kraftwerksbetreiber



*Amt der NÖ Landesregierung
Fachabteilung*

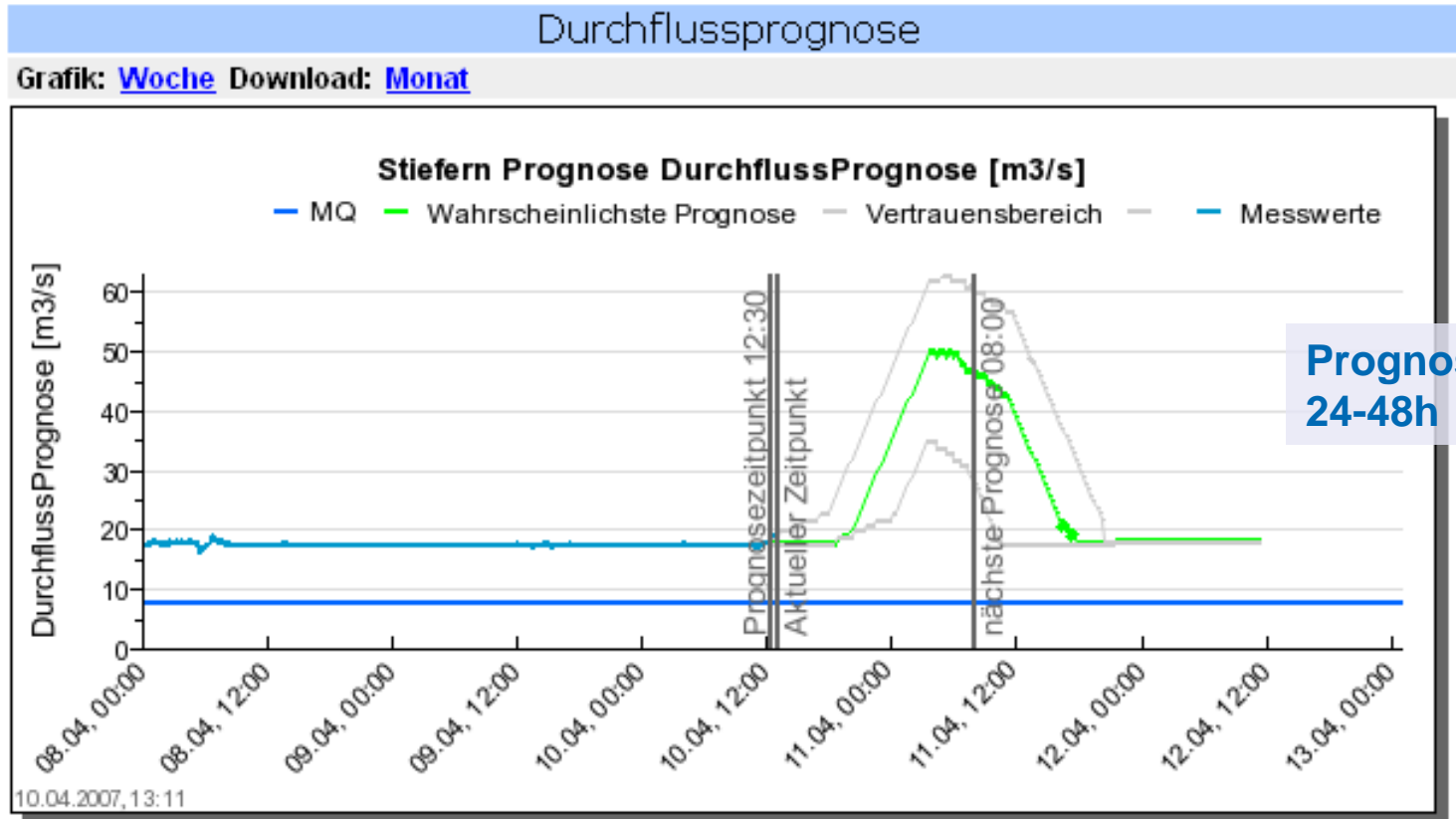


*geplante Abgabe
Thurnberg/Wegscheid*



Niederschlags-Abfluss Prognose

Schema: Kamp

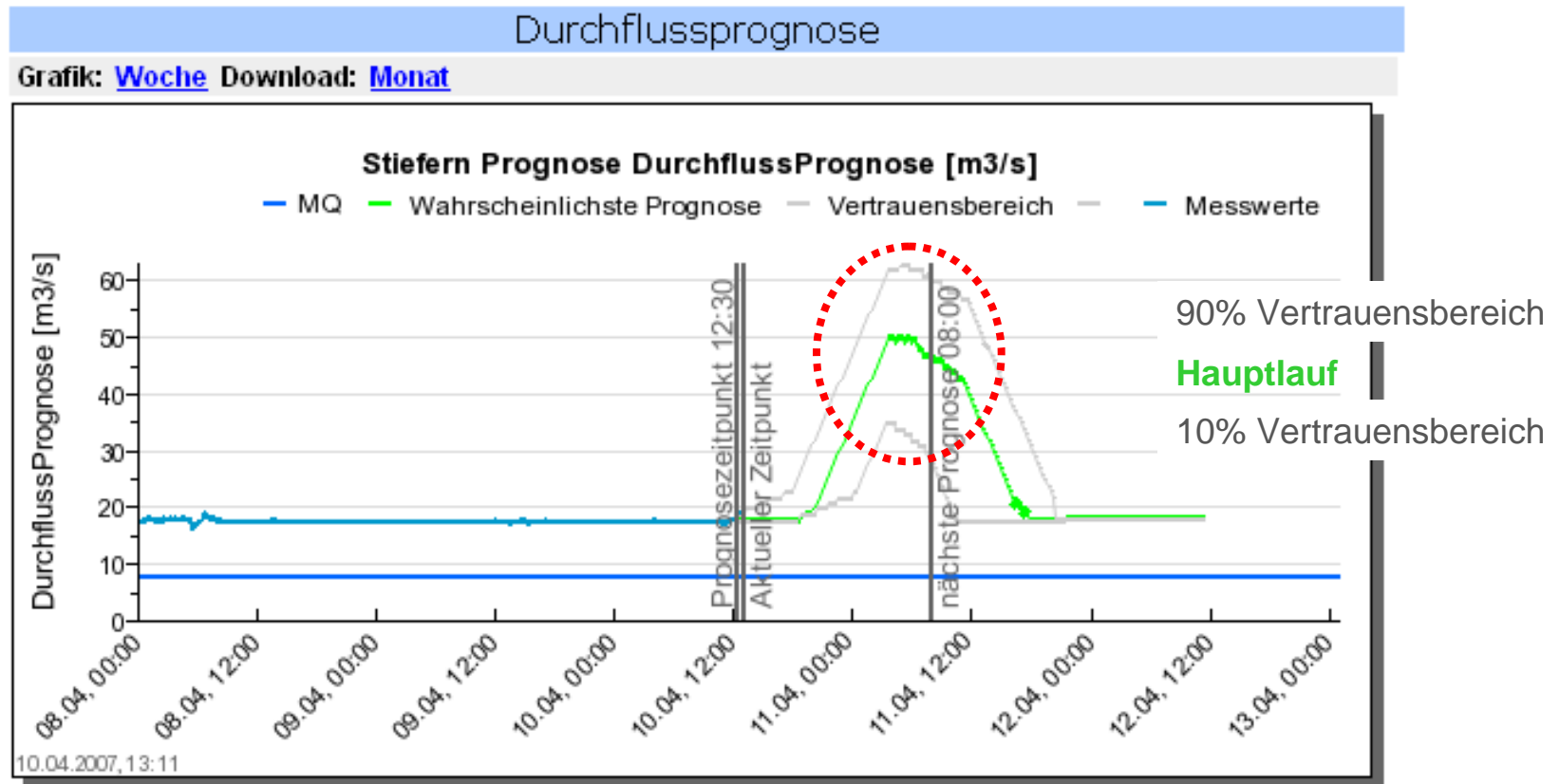


Ganglinien mit Vertrauensbereich, der angibt wieviel Prozent aller Berechnungen unterhalb/oberhalb eines bestimmten Werts liegen.



Niederschlags-Abfluss Prognose

Schema: Kamp

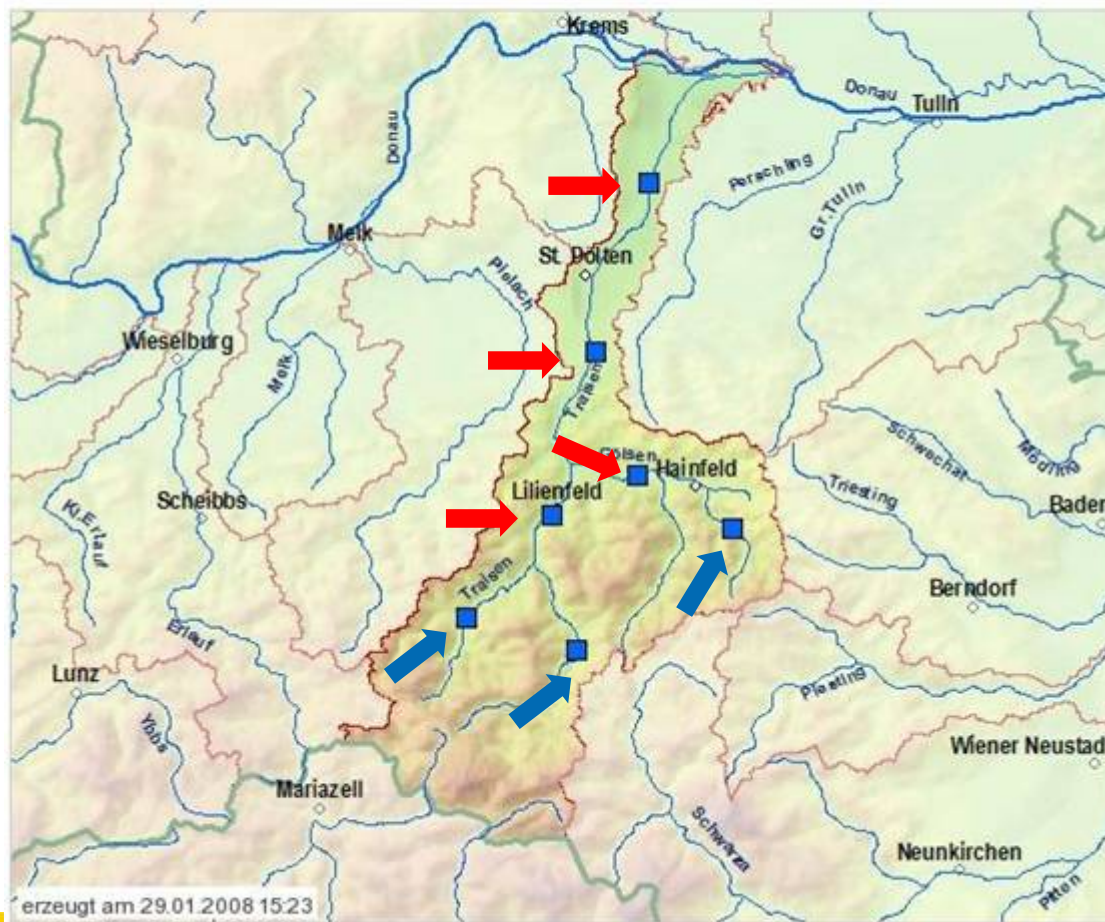


Ganglinien mit Vertrauensbereich, der angibt wieviel Prozent aller Berechnungen unterhalb/oberhalb eines bestimmten Werts liegen.



Parameter:
Stationen:

Wahrscheinlichster Maximaldurchfluss innerhalb der nächsten 12h



Traisen

4 Pegel (Unterlauf)

24h-Prognose

3 Pegel (Oberlauf)

12h-Prognose

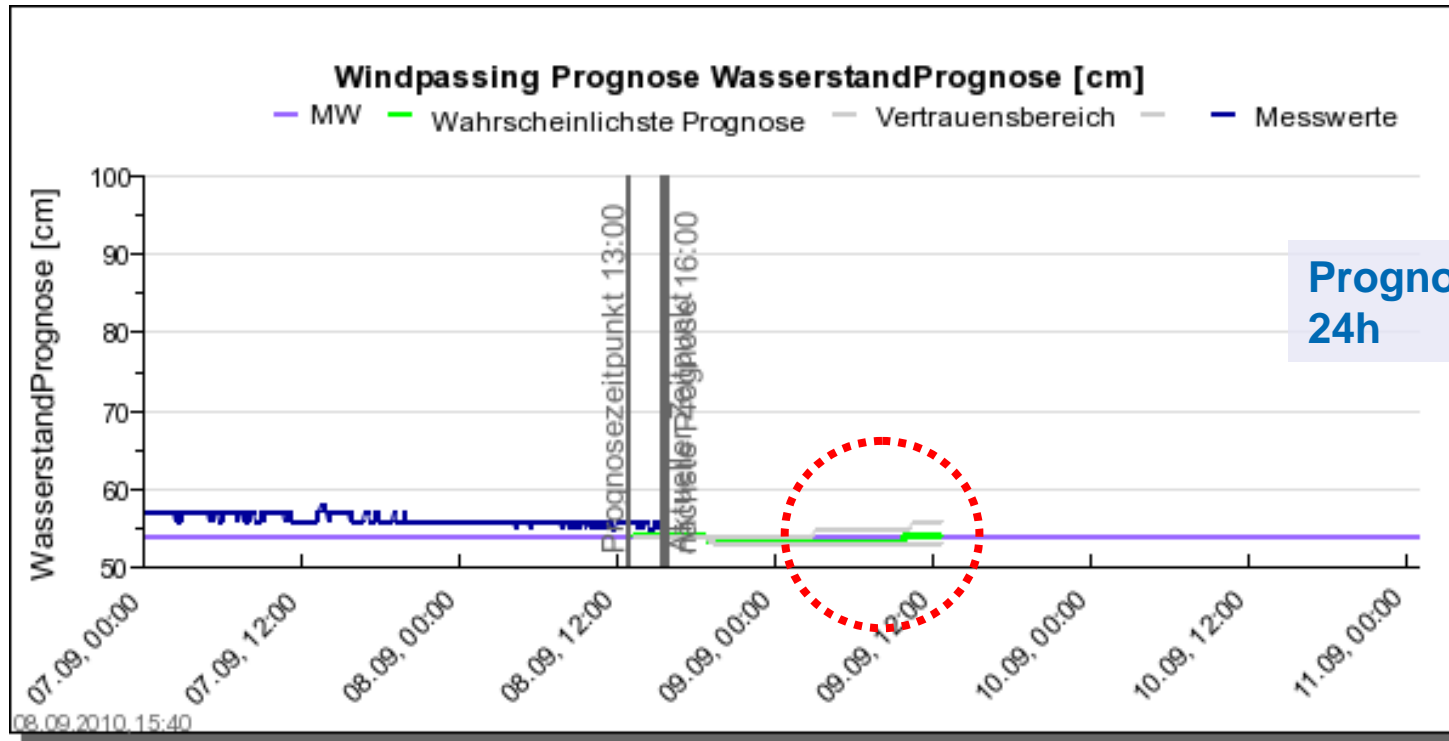
alle 2h (12x/Tag)



■ nicht verfügbar ■ <MQ ■ MQ - HQ1 ■ HQ1 - HQ5 ■ HQ5 - HQ30 ■ >HQ30

Niederschlags-Abfluss Prognose

Traisen (Unterlauf)

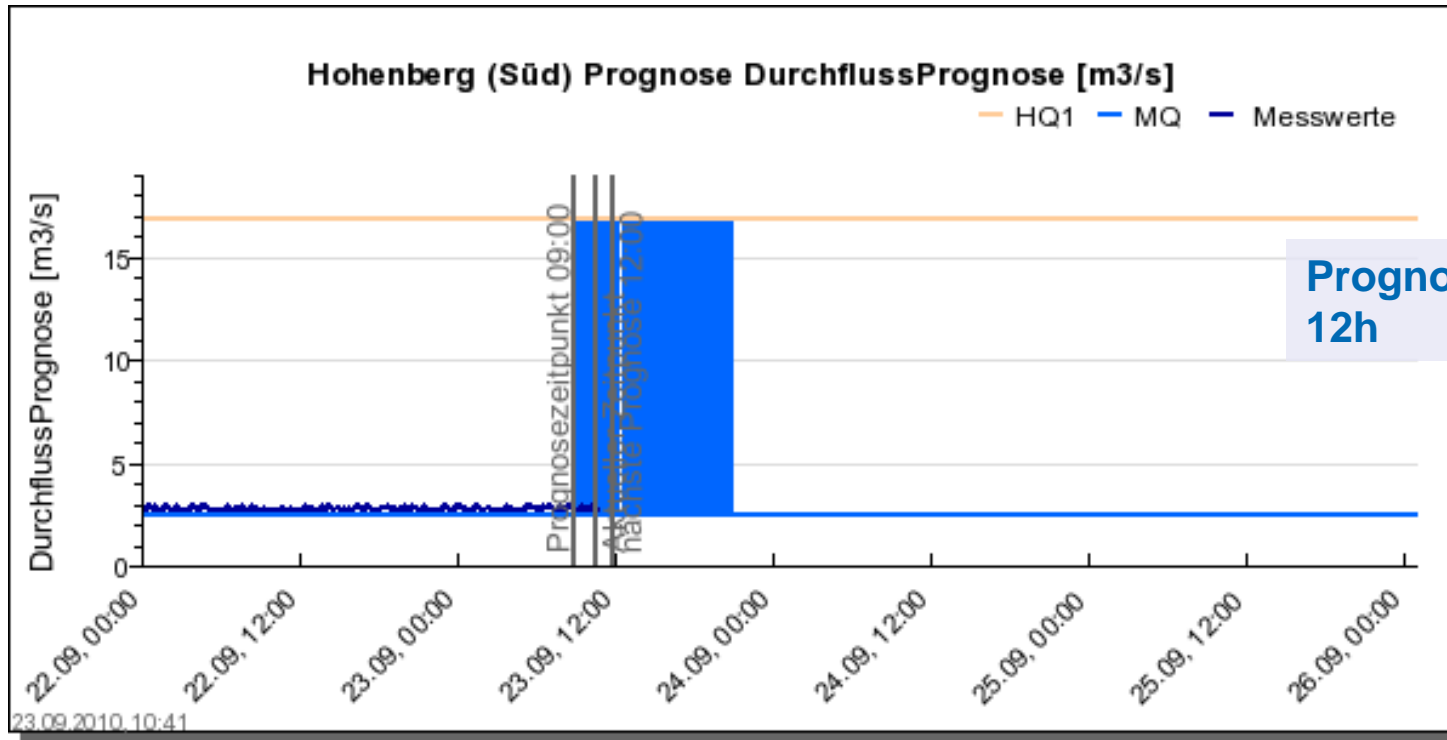


Ganglinien mit Vertrauensbereich, der angibt wieviel Prozent aller Berechnungen unterhalb/oberhalb eines bestimmten Werts liegen.



Niederschlags-Abfluss Prognose

Traisen (Oberlauf)

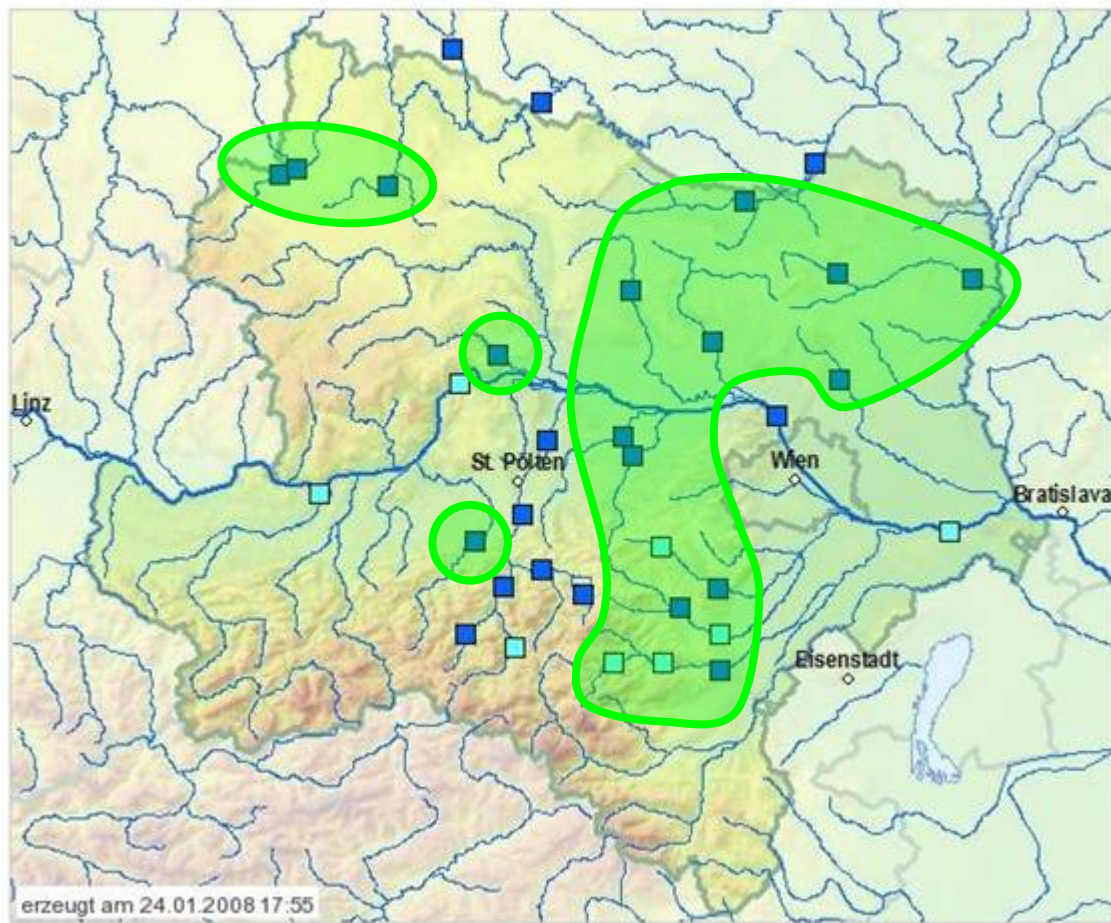


Blockdiagramm mit Jährlichkeitsbereich (bis HQ30)
Größenklassen anstelle von Ganglinien und Zahlenwerten



Parameter:
Stationen:

Wahrscheinlichster Maximaldurchfluss innerhalb der nächsten 12h



erzeugt am 24.01.2008 17:55

■ nicht verfügbar ■ <MQ ■ MQ - HQ1 ■ HQ1 - HQ5 ■ HQ5 - HQ30 ■ >HQ30

Neben-einzugsgebiete

20 Pegel

12h-Prognosen

stündlich (24x/Tag)

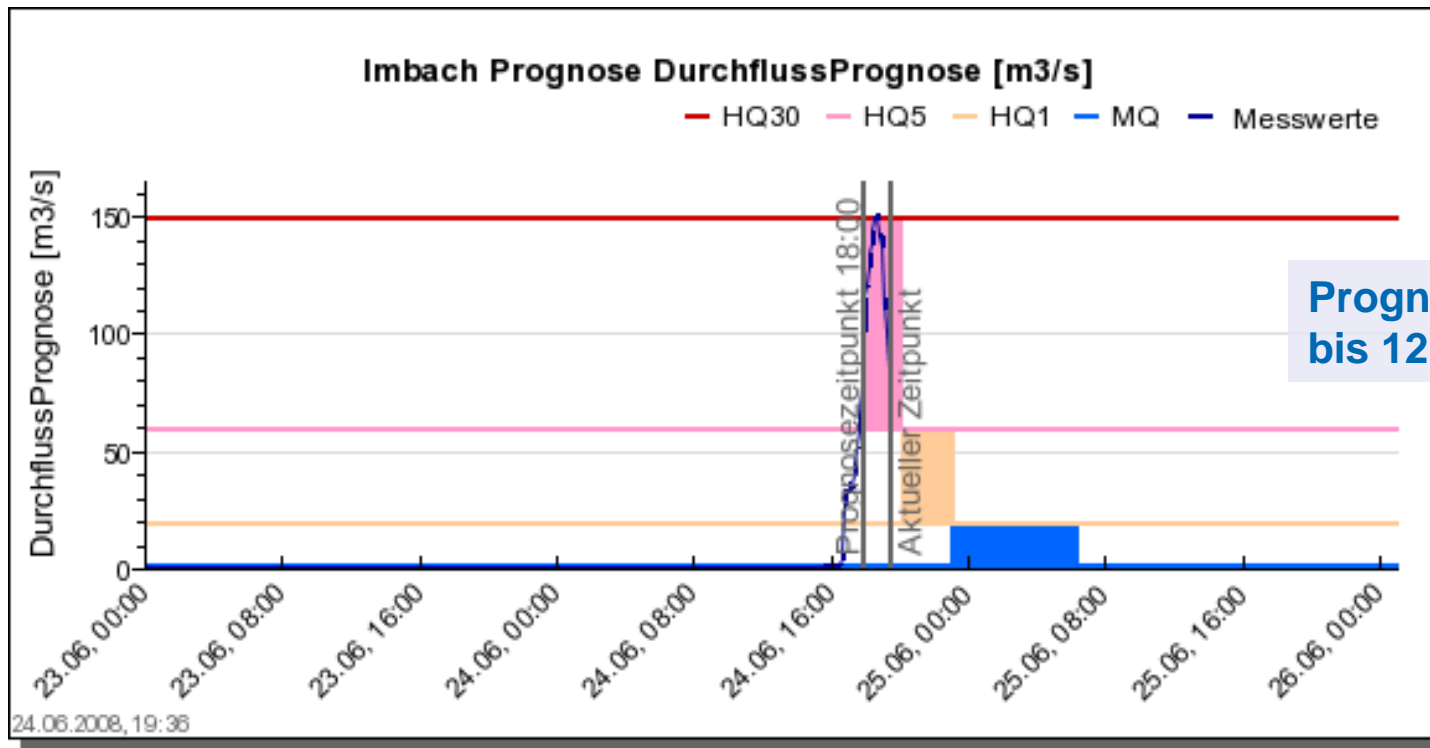
Link:

http://www.noel.gv.at/ExterneSeiten/Wasserstand/wiskiwebpublic/maps_QProg12_0.htm?entryprakey=QProg12



Niederschlags-Abfluss Prognose

Beispiel: Krems

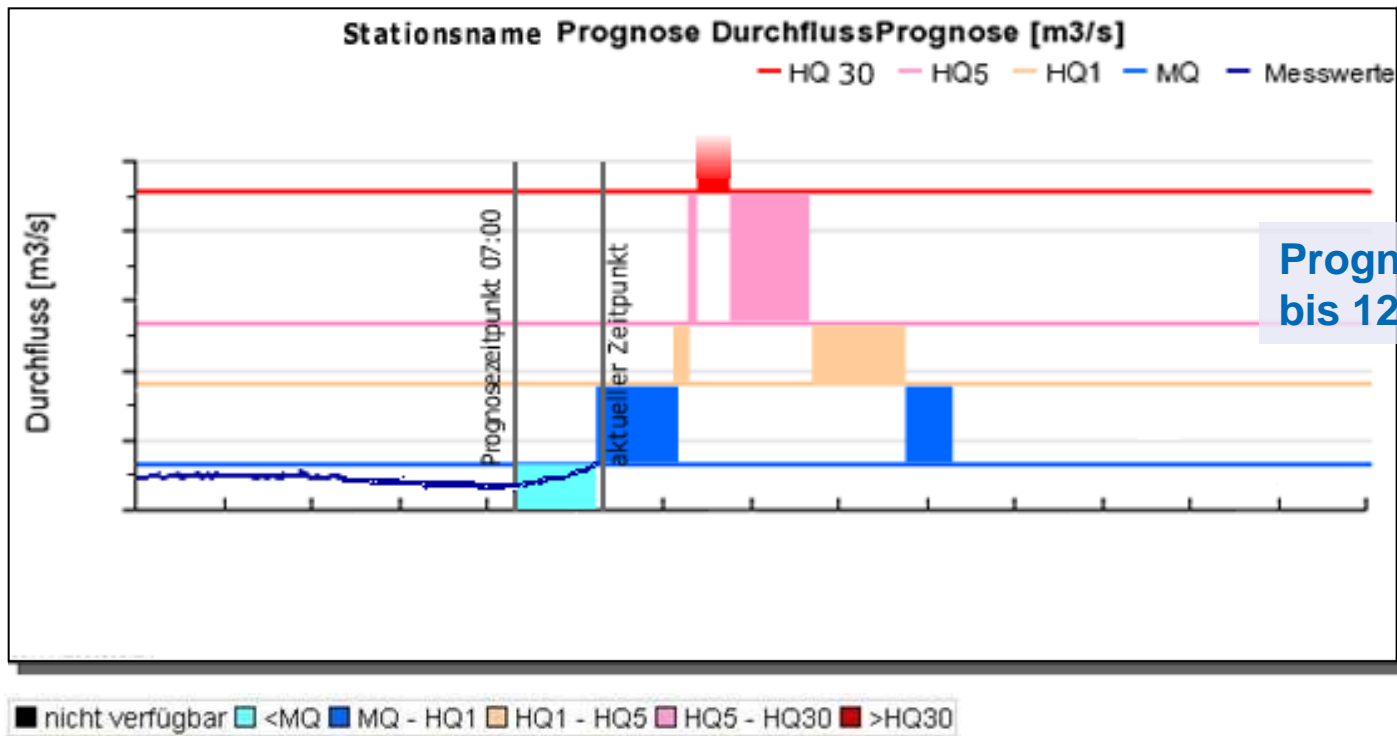


Blockdiagramm mit Jährlichkeitsbereich (bis HQ30)
Größenklassen anstelle von Ganglinien und Zahlenwerten



Niederschlags-Abfluss Prognose

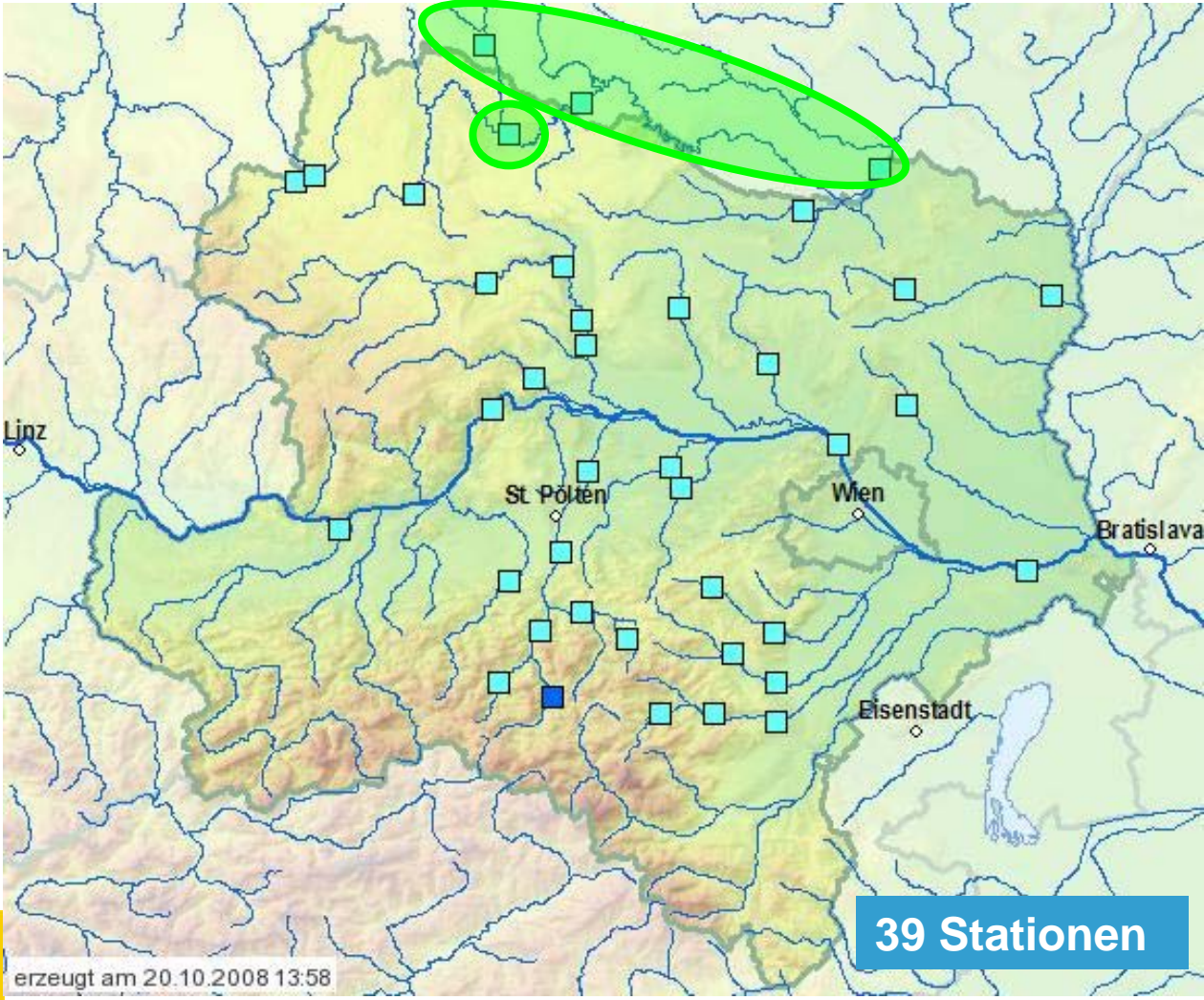
Schema: Nebeneinzugsgebiete



Blockdiagramm mit Jährlichkeitsbereich (bis HQ30)
Größenklassen anstelle von Ganglinien und Zahlenwerten



Prognosemodelle NÖ

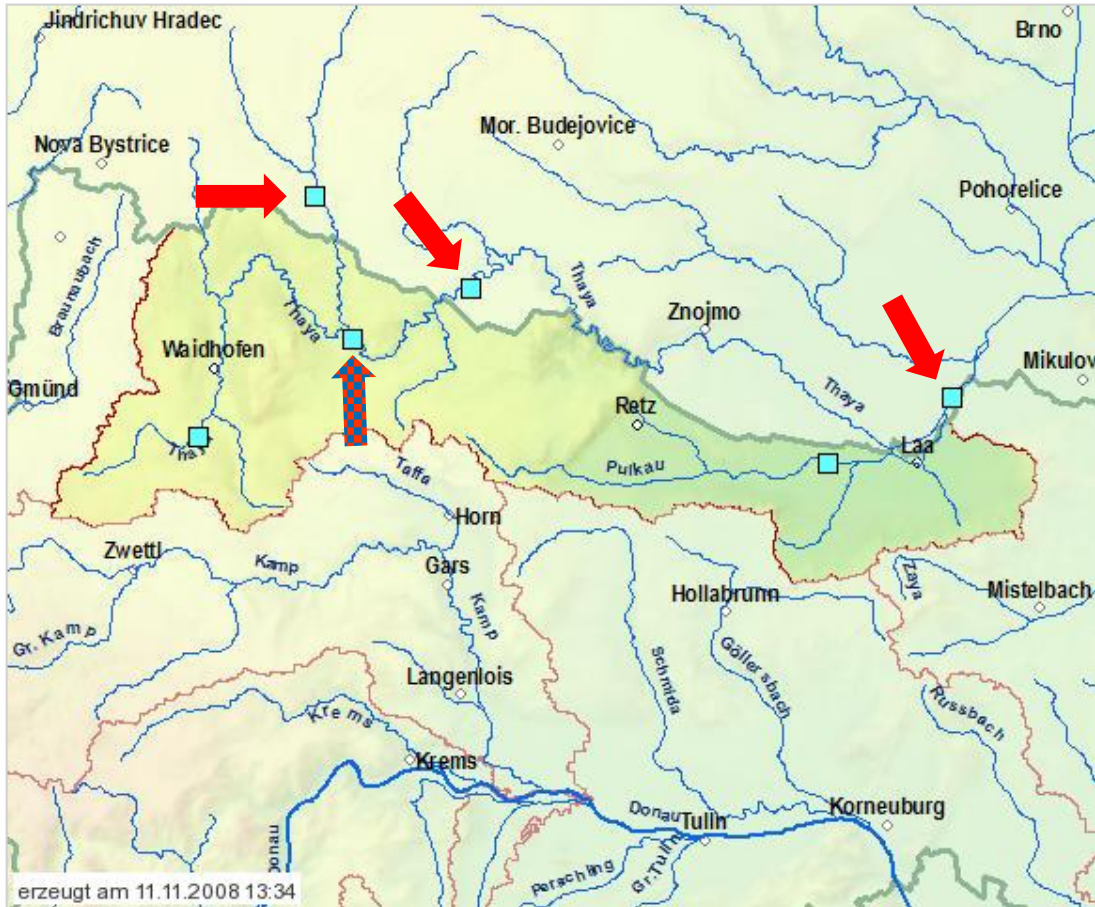


Bestand

- Thaya



Prognosen



Thaya

24h-Prognosen

- Janov
- Podhradi
- Travni Dvur
- Raabs/Thaya

Wochentags 1x tgl.
Hochwasser mehrmals

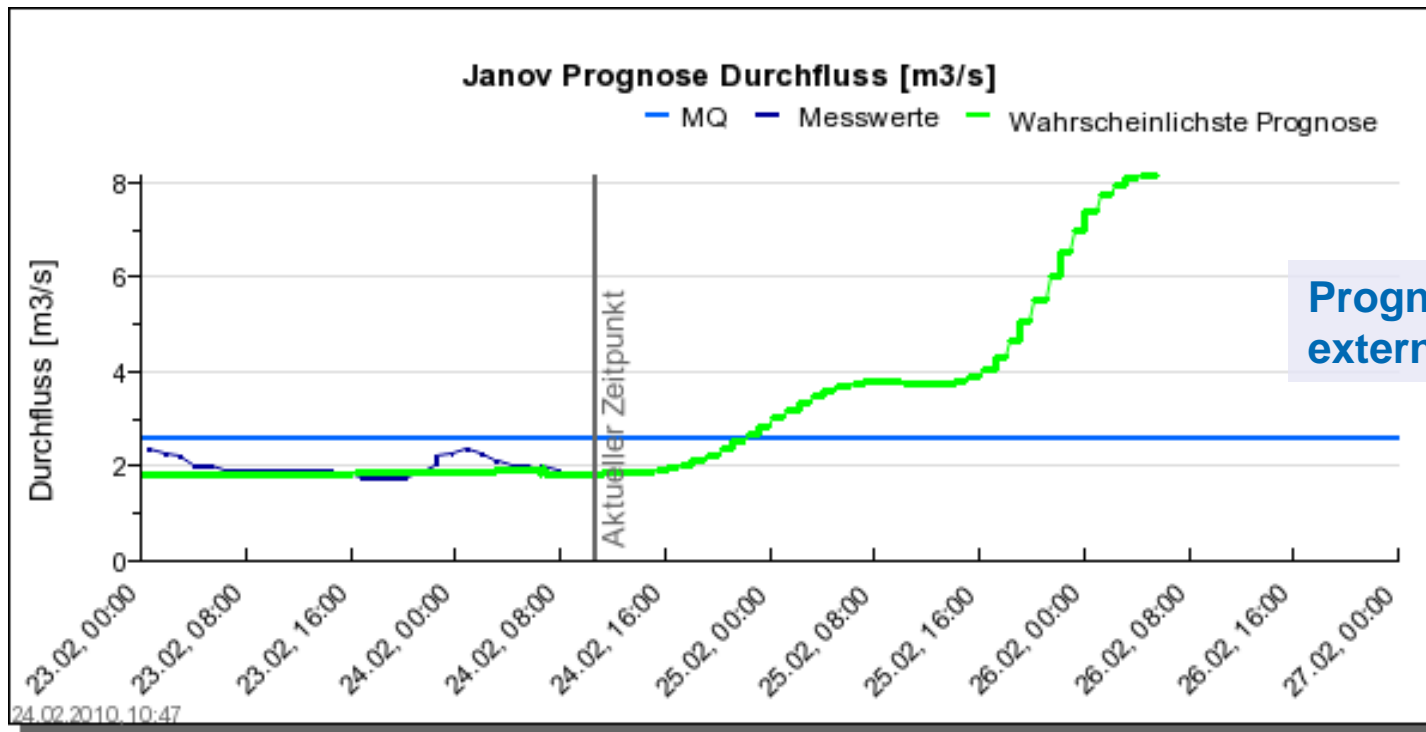
Link:

http://www.noel.gv.at/ExterneSeiten/Wasserstand/wiskiwebpublic/maps_QProg12_3.htm



Niederschlags-Abfluss Prognose

Schema: externe Prognosen



Ganglinien ohne Vertrauensbereich

wahrscheinlichste Prognose, „Hauptlauf“ (Bsp.: CZ)

Öffentlich zugängliche Informationen

- Aktuelle Messwerte
- Pegelbezogene Hochwasserprognosen
- Hochwassergefährdete Flächen

Hochwassergefährdete Flächen (Hochwasserabflussbereiche) in NÖ

✓ über NÖ-Atlas
bis auf Grundstücks-Genauigkeit

<http://www.noel.gv.at>
>Umwelt
>Wasser



Niederösterreich ATLAS

Navigieren

Info

Tools

Druck

Hilfe

Maßstab
1:3881

Karten Center: Alle Karten

Karte: Hochwasser

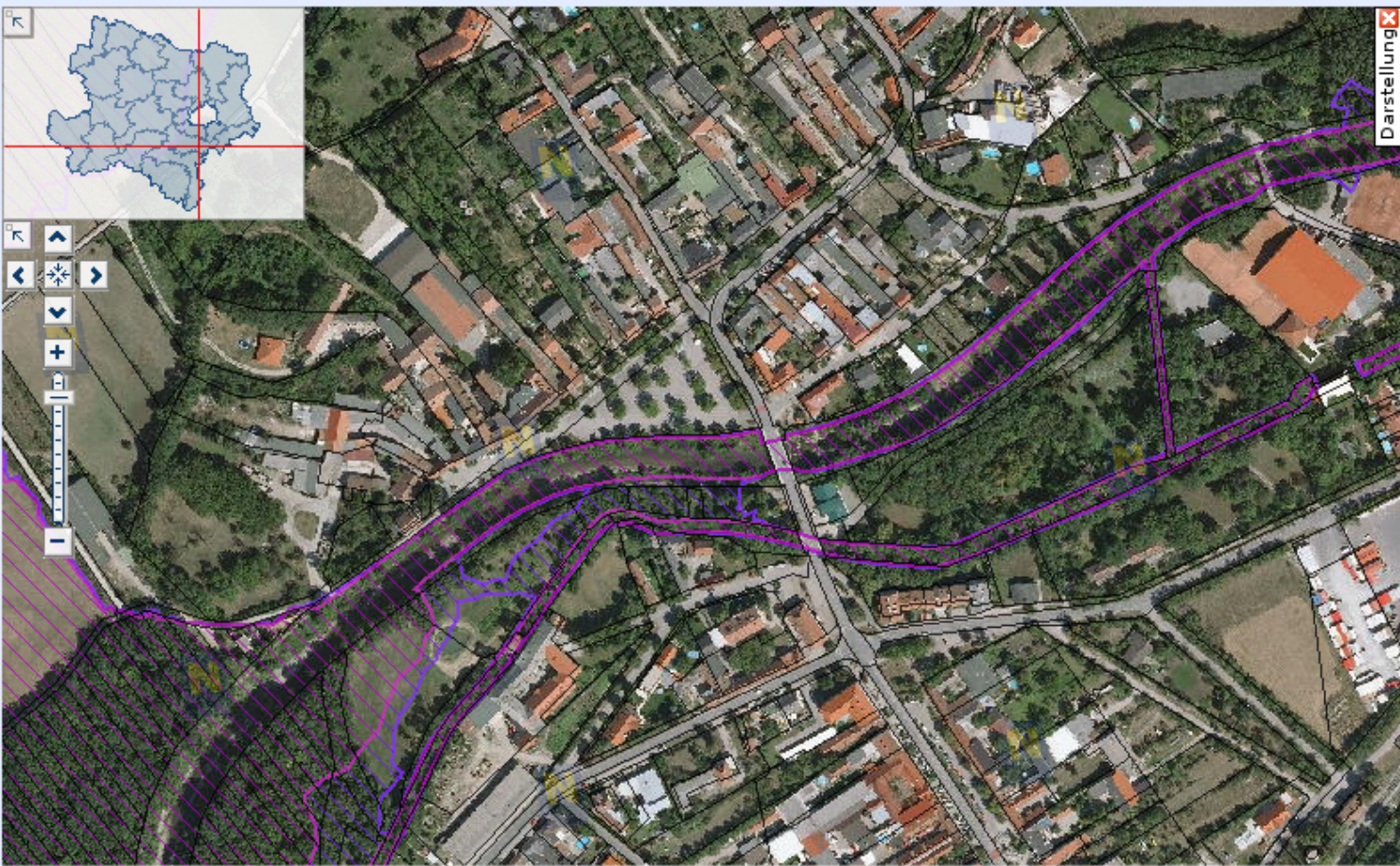
Hochwasserbereiche

- HQ300,Kamp HQ200
- HQ100
- HQ30
- Grundstücksnummer
- Grundstücksgrenzen

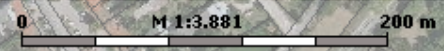
Karte

- Österreich Karte
- Gelände
- Verwaltungsgrenzen
- Stadtplan

Luftbild (Orthofoto)



© geoinfo Niederösterreich Quellen: [Land Niederösterreich](#), [BEV](#), [frettag&beradt](#)
Kein Anspruch auf Richtigkeit und Vollständigkeit.



Suchergebnisse

Druckaufträge

Karten Info

NÖ Atlas *NEU!

Alle **Highlights** finden Sie [hier](#) oder können Sie als [PDF](#) downloaden.

Legende zur Karte

Suchen nach...

Hochwasserinformation

Abt. Hydrologie & Geoinformation (BD3)

- <http://www.wasserstand-niederoesterreich.at>
- Sprachserver mit aktuellen Messwerten
+43/2742/9005-13771
- Hochwassertelefon
+43/2742/9005-13178 oder 16480
- von 7:00 Uhr bis 8:00 Uhr täglich erreichbar;
durchgängig erreichbar bei
Donauhochwasser

Danke für Ihre Aufmerksamkeit